

Manaus, 02 de maio de 2016

Ofício nº 17/2016

Assunto: Relatório Fotográfico da obra do ginásio do IFAM do Campus de Lábrea.

ATT.: Ao Departamento de Infraestrutura – DINFRA

A/C: Sr. Elias Santos Souza

Na oportunidade em que o(a) cumprimentamos, estamos por meio desta, apresentando a este departamento, DINFRA, conforme nos foi solicitado, o relatório fotográfico referente a obra de construção do ginásio poliesportivo do IFAM do Campus de Lábrea.

Desde já agradecemos a atenção, colocando-nos à sua inteira disposição para quaisquer esclarecimentos necessários.

Sem mais para o momento,

Embraferrro Indústria e Comércio Ltda.
Departamento de Infraestrutura
Recebido em: 02.05.16
Horário: 09:36
Assinatura: *[Handwritten Signature]*

[Handwritten Signature]
EMBRAFERRO IND. E COM. LTDA
Angelito Costa Chaves
Eng. Civil / CREA-17045/AM-80



RELATÓRIO FOTOGRÁFICO DOS SERVIÇOS REALIZADOS

**OBRA DE CONSTRUÇÃO DO GINÁSIO POLIESPORTIVO DO
IFAM – CAMPUS LÁBREA**

Eng°. Angelito Costa Chaves

MANAUS - AM
2016

OBRA DE CONSTRUÇÃO DO GINÁSIO POLIESPORTIVO DO IFAM – CAMPUS LÁBREA

Fotos 01, 02, 03 e 04 – Vigas baldrame e pilares do 1º pavimento

Foto 01

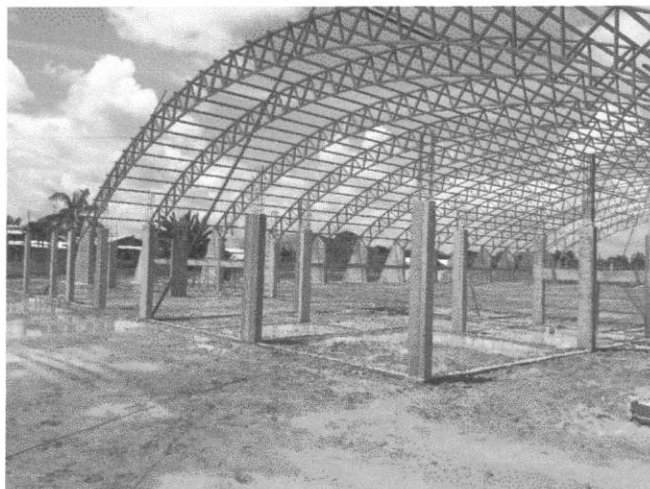


Foto 02



Foto 03

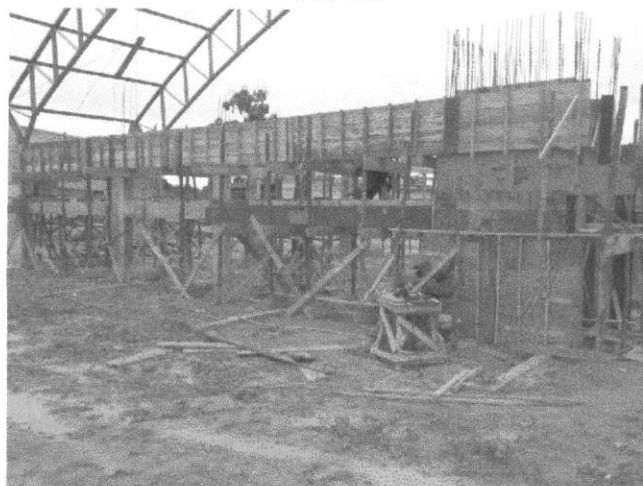


Foto 04



Fotos 05, 06, 07 e 08 – Vigas da arquibancada e pilares de sustentação da estrutura metálica.

Foto 05

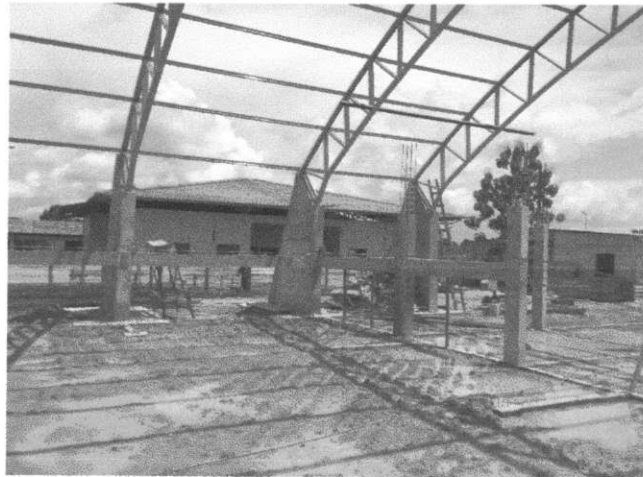


Foto 06

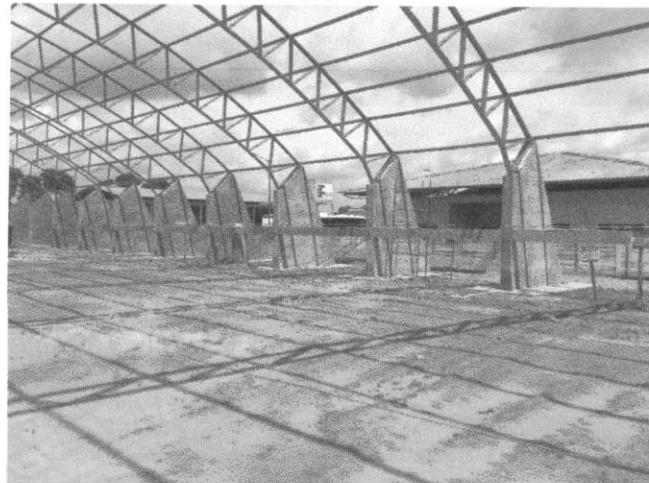


Foto 07



Foto 08



Fotos 09, 10, 11, 12, 13, 14, 15 e 16 – Pilares, vigas e laje do 1º Pavimento (Palco)

Foto 09



Foto 10



Foto 11



Foto 12



Foto 13



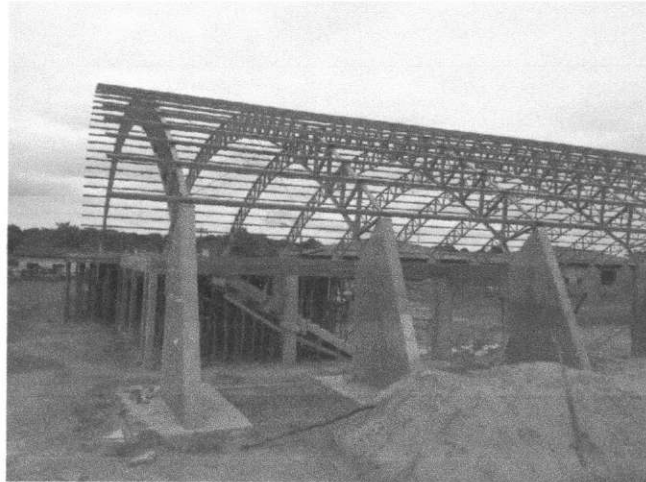
Foto 14



Foto 15



Foto 16



Fotos 17, 18, 19, 20 – Estrutura metálica

Foto 17



Foto 18



Foto 19

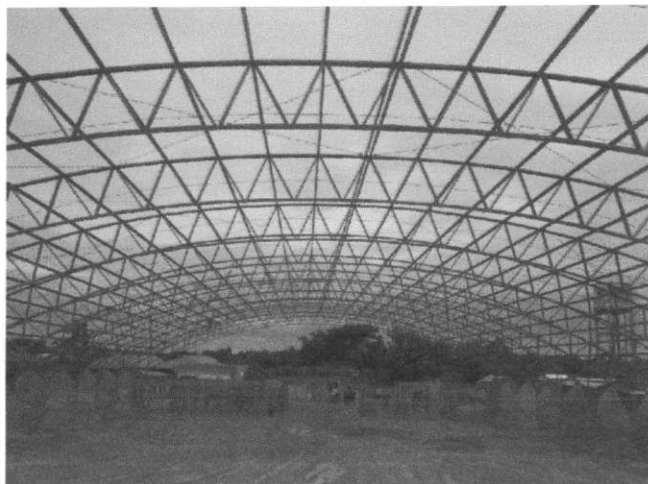


Foto 20



Manaus - AM, 02 de maio de 2016



Engº Angelito Costa Chaves
Responsável Técnico
CREA /AM nº17945