



Dimensões Estratégicas:

- 1- Ensino
- 2- Pesquisa
- 3- Extensão
- 4- Planejamento, Gestão e Financeiro
- 5- Infraestrutura
- 6- Relação Institucional

CRONOGRAMA DO SEMINÁRIO DO PDI

Fase 1:

Local	Dia	Horário
Campus São Gabriel da Cachoeira	10/10/2013	10h
Campus Manaus Centro	15/10/2013	9h30
Campus Manaus Distrito Industrial	15/10/2013	15h30
Campus Manaus Zona Leste	16/10/2013	10h
Campus Presidente Figueiredo	30/10/2013	14h

O PDI é exigido no recredenciamento da instituição assim como em situações de autorização de novos cursos e nos pedidos de financiamentos de apoio institucional. Tem principalmente a função de sistematizar o planejamento na instituição com um horizonte de cinco anos. Com base no Art.16 do Decreto n.º 5.773 de 09 de maio de 2006, o Ministério da Educação e Cultura (MEC) define o PDI como: "o documento que identifica a Instituição de Ensino Superior (IES), no que diz respeito à sua filosofia de trabalho, à missão a que se propõe, às diretrizes pedagógicas que orientam suas ações, à sua estrutura organizacional e às atividades acadêmicas que desenvolve e/ou que pretende desenvolver." (MEC, 2009).

A construção do PDI exige o exercício da criatividade e liberdade no processo de sua elaboração.

O PDI possui uma série de instrumentos complementares: auto avaliação, avaliação externa, Enade, Avaliação dos cursos de graduação e instrumentos de informação (censo e cadastro). Os resultados das avaliações possibilitam traçar um panorama da qualidade dos cursos e instituições de educação superior no País.



E-mail: pdi@ifam.edu.br

Página do PDI: <http://www.ifam.edu.br/portal/prodin/plano-de-desenvolvimento-institucional>

Telefone: (92) 3621-6781

Fórum: <http://200.129.168.182:4030/projects/prodin/boards>

Sistema de Gestão de Demandas do IFAM (SGD): PDI #1608

Manaus, 08 de outubro de 2013.

Edição 02

- Dimensões Estratégicas
- Cronograma de Seminário
- Escopo do Decreto n° 5773/06
- Comissões

Participe da elaboração do novo PDI !



PDI Plano de
Desenvolvimento
Institucional
2014 - 2018



**INSTITUTO FEDERAL
AMAZONAS**

Que futuro queremos?

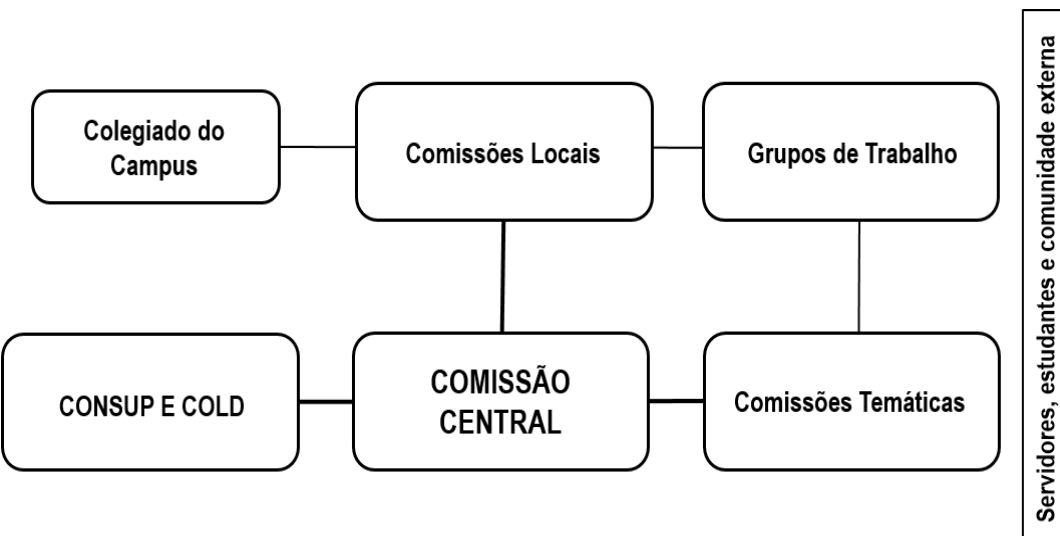
Chegou a hora de construirmos o novo PDI do IFAM!

O Instituto Federal de Educação, Ciência e Tecnologia do Amazonas (IFAM) está trabalhando na construção do PDI 2014-2018. Com intuito de promover ampla participação, solicitamos atenção ao cronograma de realização dos seminários de sensibilização, entre os dias 09 de outubro a 10 de dezembro de 2013.

O QUE É O PDI?

O Plano de Desenvolvimento Institucional é um documento estratégico onde definimos o que somos, o que queremos ser e as estratégias para se alcançar as metas e objetivos propostos.

ESTRUTURA DO PDI



EIXOS TEMÁTICOS essenciais:

Os eixos estão definidos no Art. 16 do Decreto nº 5.773/2006:

1. Perfil institucional;
2. Programa Pedagógico Institucional – PPI;
3. Cronograma de implantação e desenvolvimento da Instituição e dos cursos (presencial e a distância);
4. Perfil do Corpo Docente;
5. Organização Administrativa da IES;
6. Políticas de atendimento aos discentes;
7. Infraestrutura;
8. Avaliação e acompanhamento do Desenvolvimento Institucional;
9. Aspectos Financeiros e orçamentários;
10. Anexos.

Temas dos GRUPOS DE TRABALHO:

1. Ensino;
2. Pesquisa e Inovação;
3. Extensão e Cultura;
4. Pós-Graduação;
5. Gestão Ambiental;
6. Gestão de Pessoas;
7. Gestão Econômica e Financeira;
8. Gestão Institucional, Modernização Administrativa e Infraestrutura;
9. Relações Internacionais;
10. Sistema de Tecnologia da Informação e Comunicação.

COMO POSSO PARTICIPAR?

Os servidores do Instituto Federal de Educação, Ciência e Tecnologia do Amazonas podem fazer inscrição em um dos **Grupos de Trabalho – GTs** no site do IFAM:

Site: www.ifam.edu.br

Link: “Inscrição nos Grupos de Trabalho”, no canto superior direito da página principal.

Além dos GTs, os servidores poderão compor as **Comissões Locais** de cada campus do IFAM. A formação desta comissão é de responsabilidade dos Diretores-Gerais.

QUANDO PARTICIPAR?

A elaboração do PDI começou a ser planejada por uma Comissão Central. As Comissões Locais, Grupos de Trabalho e toda a comunidade do IFAM poderão participar quando acontecerem os seminários e assembleias. O prazo previsto para a conclusão dos trabalhos será em março de 2014. Consulte o cronograma detalhado no site do PDI.

COMO ACOMPANHAR A EXECUÇÃO?

Você pode obter mais informações, participar do processo e acompanhar outras ações de execução do PDI pelo site:

www.ifam.edu.br/portal/prodin/plano-de-desenvolvimento-institucional